

Was Sie sonst noch wissen sollten ...

- Homepage – Ihr Einstieg zum Serviceangebot der Bibliothek:
<http://www.ub.uni-paderborn.de>
- Newsletter – Wenn Sie automatisch per Mail über das Neueste aus dem Service-Angebot der Bibliothek informiert werden möchten, abonnieren Sie unseren Newsletter:
<http://www.ub.uni-paderborn.de/ueber-uns/newsletter/>.
- Führungen und Schulungsveranstaltungen – Die Termine finden Sie auf unseren WWW-Seiten:
<http://www.ub.uni-paderborn.de/unterstuetzung/schulungen/>
- Scanner – In allen Fachbibliotheken stehen Ihnen Scanner zur kostenfreien Nutzung zur Verfügung. Zum Speichern der Scans benötigen Sie einen USB-Stick.
- Kopierer – Auf der Ebene 2 sind Multifunktionsgeräte aufgestellt, die auch als Kopierer fungieren, diese können mit der AstA Copyclient App genutzt werden. Verantwortlich für die Geräte ist der AstA.
- Drucker – Ihre Rechercheergebnisse können Sie an den Multifunktionsgeräten des AstA auf der Ebene 2 ausdrucken. Der Ausdruck ist nur mit der AstA Copyclient App möglich. Verantwortlich für die Geräte ist der AstA (<https://asta.uni-paderborn.de/service/copyservice/>).
- Schließfächer – Im Eingangsbereich der Bibliothek stehen Ihnen 708 Schließfächer zur Verfügung. Darin können Sie Sachen sicher aufbewahren, die Sie nicht mit in die Bibliothek nehmen dürfen bzw. wollen (z.B. Taschen, Rucksäcke etc). Für die Schließfächer müssen Sie ein Vorhängeschloss mitbringen.
- Bibliothekskörbe – Für den Transport mitgebrachter Bücher und anderer Hilfsmittel – wie z.B. Notebooks – stellt Ihnen die Universitätsbibliothek Körbe zur Verfügung. Diese finden Sie im Eingangsbereich der Universitätsbibliothek.

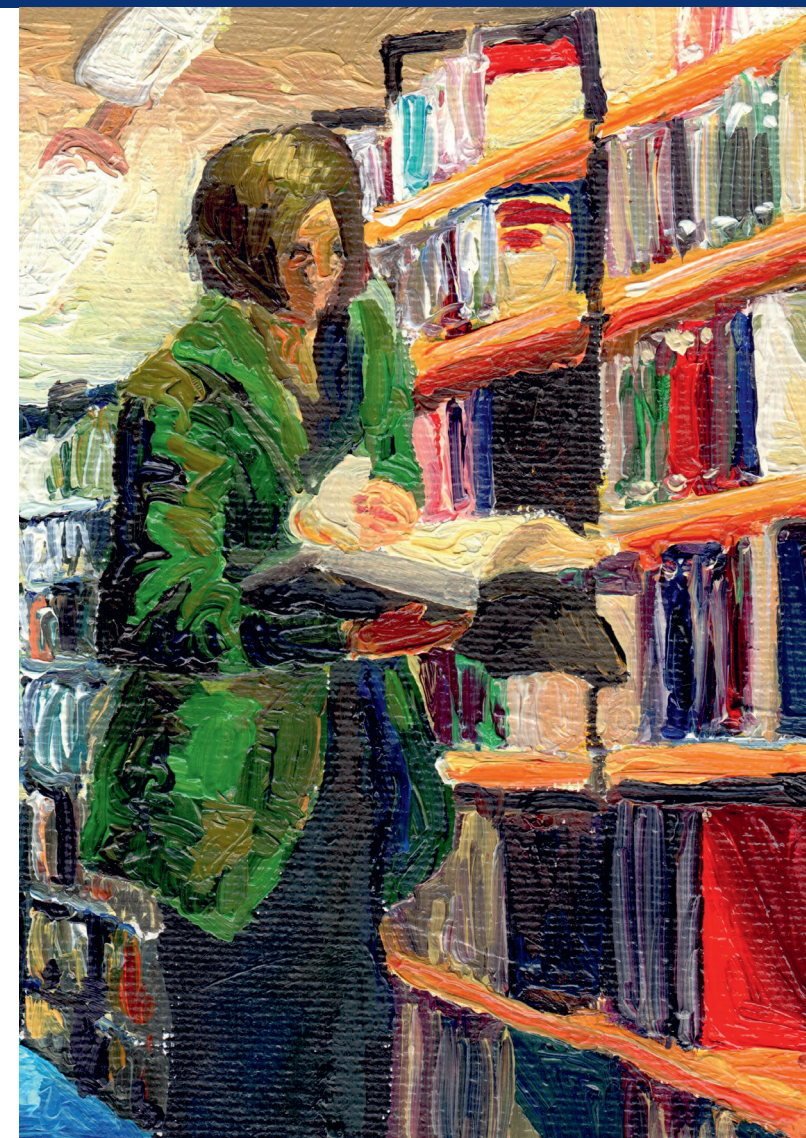
Postfach 16 21, 33046 Paderborn
Warburger Str. 100, 33098 Paderborn
Telefon 05251 60-2017 (Informationszentrum)
05251 60-2047 (Sekretariat)
Telefax 05251 60-3829
E-Mail bibliothek@ub.uni-paderborn.de
Web www.ub.uni-paderborn.de

Unsere Öffnungszeiten: Mo.–Fr. 7:30–24:00 Uhr
Sa.–So. 9:00–20:30 Uhr
Informationszentrum: Mo.–Do. 8:00–19:00 Uhr
Fr. 8:00–15:30 Uhr

Stand: März 2024

Abbildung: Anna Maria Gorny, 2010

DAS WICHTIGSTE IN KÜRZE



Die Universitätsbibliothek (UB) als zentrale Dienstleistungseinrichtung

Die UB ist eine zentrale Dienstleistungseinrichtung, die gleichermaßen nutzerorientiert wie effizient vor allem Forschung, Lehre und Studium der Universität Paderborn mit Informationsmedien sowie vielfältigen anderen Dienstleistungen versorgt.

Mehr als 2,3 Millionen Informationsmedien stehen Ihnen zur Nutzung zur Verfügung, darunter ein zunehmend größer werdender Anteil an elektronischen Ressourcen.

Die Bibliothek liegt zentral auf dem Campus. Mit einem spezifischen Mix an Angeboten – zu denen neben den zur Nutzung bereitstehenden Medien, etwa Einzel- und Gruppenarbeitsplätze, flächendeckende WLAN-Ausstattung für mobile Endgeräte, Infrastruktur zum Scannen und Drucken, Beratungs- und Schulungsangebote gehören – wird die UB als Arbeits- und Lernort intensiver genutzt denn je: Insgesamt 103,5 Stunden pro Woche geöffnet, ist sie einer der meistgenutzten Orte der Universität.

Wer kann die Bibliothek nutzen?

Die Bibliothek steht sowohl Mitgliedern und Angehörigen der Universität als auch externen Nutzerinnen und Nutzern zur Verfügung. Möchten Sie Bücher oder andere Medien entleihen? Dann benötigen Sie dazu einen Bibliotheksausweis.

Studieren Sie an der Universität Paderborn, wird Ihnen Ihr Studierendenausweis, der gleichzeitig als Bibliotheksausweis genutzt werden kann, durch das Studierendensekretariat zugesandt.

Mitarbeitende der Universität können einen Bibliotheksausweis oder einen kombinierten Dienst-/Bibliotheksausweis über das IMT-Serviceportal beantragen.

Alle anderen Personen können online über die Webseite <https://www.ub.uni-paderborn.de/nutzen-und-leihen/bibliotheksausweis> einen Bibliotheksausweis beantragen.

Der Ausweis kann an der Theke des Sachgebiets Ortsleihe der Bibliothek abgeholt werden (montags bis freitags 7:30 bis 19:00 Uhr, samstags 9:00 bis 17:00 Uhr).

Zur Aushändigung ist die Vorlage des Personalausweises oder des Reisepasses mit einer Anmeldebestätigung des Einwohnermeldeamtes (Meldebescheinigung), die nicht älter als 1 Jahr sein darf, oder eines anderen gültigen amtlichen Personaldokuments mit Lichtbild und Adressen-Angabe erforderlich.

Welche Arbeitsmöglichkeiten bietet die Bibliothek?

Arbeitsplätze:

Sie finden in der Bibliothek Einzelarbeitsplätze und Gruppenarbeitsbereiche. Für Promovierende und Habilitierende stehen 11 reservierbare Einzelarbeitsräume zur Verfügung.

PC-Arbeitsplätze:

Das Intranetangebot der Bibliothek ist für jeden zugänglich. Die Nutzung des Internets ist nach einer persönlichen Anmeldung mit Bibliotheksausweisnummer und Passwort möglich.

WLAN:

Für Nutzerinnen und Nutzer, die über einen IMT-Account verfügen, ist der Netzzugang über WLAN in der gesamten Bibliothek möglich. Für technische Fragen wenden Sie sich bitte an das Team vom Notebook-Café: <http://imt.uni-paderborn.de/nbc/>.

Gäste der Universität Paderborn, die einen gültigen Account eines an EDUROAM teilnehmenden Rechenzentrums besitzen, erhalten nach Anmeldung im WLAN der Universität Paderborn Zugang zum Internet, sind aber zur Nutzung der lizenzierten elektronischen Angebote der Universitätsbibliothek nicht berechtigt.

Wo können Sie sich über die Bibliothek und ihr Angebot informieren?

Die Mitarbeitenden des Informationszentrums helfen Ihnen gern

- ... bei allen Fragen zur Bibliotheksbenutzung,
- ... bei der Literaturrecherche in Katalogen, Datenbanken u.a.m.
- ... bei der Literaturbeschaffung, wenn Ihre gewünschte Literatur in Paderborn nicht vorhanden ist (Fernleihe).

Die Fachreferentinnen und Fachreferenten helfen gern,

- ... wenn Sie komplexere fachbezogene Fragen haben,
- ... wenn Sie Erwerbungsanschläge machen möchten,
- ... wenn Sie eine individuelle Beratung zur Literaturrecherche benötigen.

Sprechen Sie uns an!

Welche Medien können Sie ausleihen?

Sie können nahezu alle Medien ausleihen, die kein rotes Rückenetikett aufweisen. Die Verbuchung erfolgt über Selbstverbuchungsterminals, alternativ an der Ortsleihe im Eingangsbereich der Bibliothek. Die Leihfrist beträgt in der Regel 30 Tage, für Medien mit gelbem Rückenetikett (= Kurzausleihen) nur 1 Tag.

Wann entstehen Ihnen Kosten?

Die Benutzung der UB ist grundsätzlich unentgeltlich.

Allerdings sind für die Überschreitung der Leihfrist und für bestimmte Dienstleistungen Gebühren zu entrichten. Bitte begleichen Sie diese Gebühren am Kassensystem im Eingangsbereich.

Säumnisgebühren bei Überschreitung der Leihfrist

Die Höhe der Gebühr richtet sich nach der Dauer der Überschreitung der Leihfrist. Sie wird pro Medium berechnet:

- am 1. Tag der Überschreitung je Medium: 2,00 Euro,
- am 11. Tag der Überschreitung je Medium zusätzlich 3,00 Euro,
- am 21. Tag der Überschreitung je Medium zusätzlich 5,00 Euro,
- am 31. Tag der Überschreitung je Medium zusätzlich 10,00 Euro.

Verspätete Rückgabe von Kurzausleihen:

für jeden Tag und jedes Medium 2,00 Euro, jedoch maximal 20,00 Euro pro Medium.

Medien, die nach 40 Tagen bzw. Kurzausleihen, die nach 10 Tagen nicht zurückgegeben wurden, gelten als Buchverlust.

Sonstige Gebühren und Entgelte

- Fernleihbestellung: 1,50 Euro für eine Aufsatz- oder Buchbestellung
- Ersatzausweis: 10,- Euro
- Buchverlust: 25,- Euro Verwaltungsgebühr und die volle Erstattung des Betrags für das Medium

